

NINA NO INJURIES NO ACCIDENTS AT WORK

ESIMERKKEJÄ BOSKALIKSEN PÄIVITTÄISISTÄ KOKEMUKSISTA | SAATTA 2014

MITEN PITKÄLLE MENET SULKEAKSESI POIS JOKAISEN "KUIN"?



Pieter Jan Stuiver, puolalaisen *Swinoujscien* sataman projektipäällikkö

"Meillä on tässä satamassa paljon räjähtämättömiä ampumatarvikkeita (UXO). Kulkukanavan laajentamiseksi jouduimme tutkimaan mahdollisesti riskialttiin osan pohjaa perusteellisesti. Omasta aloitteestamme skannasimme myös loput pinnallisessa tutkimuksessa ja havaitsimme 24 mahdollista UXO:a. Noudettaessa se osoittautui vääräksi hälytykseksi. Crestwayn

miehistö pani toimeksi kerrassaan huojentuneina. Kunnes he löysivät kranaatin jarrulaipasta.

Viisi päivää myöhemmin he löysivät mahdollisia merimiinan osia. Sen jälkeen liikekumppanimme Heinrich Hirdes EOD Service neuvoi meitä lopettamaan. Tarkempia tietoja odotellessamme suljimme alueen ja etenimme muualla. Sovittiin, että konehuone jäisi miehittämättä ruoppauksen ajan. Kun meillä oli käyneet läpi 90% merenpohjasta ja keskustelimme miehistön kanssa vielä riskistä, aloitimme työn ensimmäisellä alueella uudestaan. Löydöstä ei ollut silloin vielä selvyyttä.

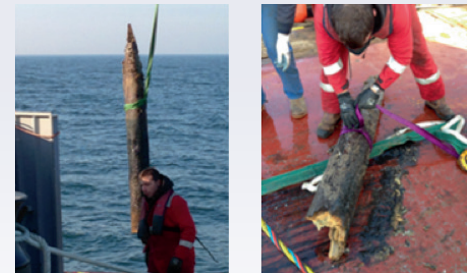
Räjähtämättömiä ampumatarvikkeita ei enää löytynyt. Myöhemmin merimiinat osoittautuivat viattomiksi valoammuksiksi.

Operaatio sujui hyvin. Mutta sen täytyy onnistua toisinkin. Sulkeaksemme pois kaikki riskit olisimme voineet joutua vuokraamaan ylimääräisen magnetometrin koko alueen haravoimiseksi. Mutta se käy budjetin päälle. Ongelmani on: Miten pitkälle on

mentävä sulkeakseen pois jokaisen "jos"-mahdollisuuden? Kaikki turvatoimet maksavat rahaa. Projektihallintona yritämme löytää sen pisteen, jossa jokainen tuntee itsensä turvalliseksi ja saavutamme rahallisesti hyvän tuloksen. Mutta missä se piste on? Mitä mieltä olet?"

TUNNISTATKO TÄMÄN ONGELMAN?

NINA At Work haluaa aloittaa keskustelun tästä aiheesta. Kerro tarinasi Pieter Jan Stuiverille (Pieter.jan.stuiver@boskalis.com) tai NINA At Workin toimitukselle (NINA@boskalis.com).



Esimerkki väärästä hälytyksestä: mahdollinen torpedo osoittautuu puunpalaksi

ENEMMÄN AVOIMUUTTA JA YMMÄRRYSTÄ

Qatarissa työalueen kaikki työntekijät saavat NINA-työpajan koulutuksen.

Melkein kaikissa Boskalis-hankkeissa omat ihmiset työskentelevät paikallisesti palkattujen työntekijöiden kanssa. Näin myös Qatarissa. Molempien ryhmien välisen yhteistyön parantamiseksi he osallistuvat yhteisesti NINA-työpajoihin. "Jos he jakavat samat tiedot ja käyttävät samoja sanoja, he ymmärtävät toisiaan paremmin", sanoo Amit WValia, SHE-Q-johtaja. Koulutukset annetaan pienissä ryhmissä, jotka on järjestetty toiminnon ja kielen mukaan. Amit itse antaa koulutuksen hindiksi: "Jos puhut ihmisille heidän omalla

kielilläään, he tuntevat olonsa mukavaksi ja uskaltavat esittää mielipiteensä."

TODELLINEN ASKEL

Työpajoissa harjoitellaan NINA-arvoja. Amit: "Ihmisten on esimerkiksi annettava palautetta työtoverille, jolla ei ole päällä henkilökohtaista suojarustusta. Se sujuu hyvin siihen saakka, kunnes toimimme kuin työtoveri olisi esimies. Silloin ihmiset alkavat empiä: heidän on vaikea sanoa jotakin esimiesasemassa olevalle henkilölle. Näytämme heille, että esimieskin on ihminen, joka voi tehdä virheitä, puoliso ja isä, joka haluaa päästä töiden jälkeen turvallisesti kotiin.

Emme voi muuttaa piintyneitä tapoja yhden työpajan aikana. Huomaan kuitenkin, että ilmapiiri muuttuu avoimemmaksi ja vastavuoroisemmaksi. Otamme täällä todellisen askeleen!"



NINA-koulutusta Qatarissa