

AT WORK

UN CHOIX DE QUELQUES EXEMPLES TIRÉS DE LA PRATIQUE QUOTIDIENNE DE BOSKALIS | JUIN 2014

FAIRE DES CHOIX DÉLIBÉRÉS



Frits Polling, Offshore Construction Manager, Boskalis Offshore Subsea Services

« Cette année, le Constructor est allé en Afrique de l'Ouest pour la deuxième fois. Au Gabon, nous avons installé pour Emas des ty-inns flexibles au fond de la mer à une profondeur de 80 mètres. Au Congo, nous avons couplé pour Vaalco un câble en acier à une chaîne au fond de la mer à une

profondeur de 170 mètres. Les deux projets ont été exécutés à la pleine satisfaction du client.

Cette fois, nous avons emmené NINA, après la présentation du programme durant l'été de 2013, et nous ne le regrettons pas. La sécurité des collaborateurs est prioritaire (comme toujours), mais NINA vous force constamment à évaluer ce qui est raisonnable dans les conditions de travail locales. Sous le soleil rayonnant de l'Afrique de l'Ouest, il n'est pas souhaitable de maintenir obstinément la même norme de sécurité que dans la mer du Nord. Doit-on vraiment obliger le port des lunettes de protection ? La forte transpiration peut affecter la visibilité et les lunettes de protection peuvent même causer une situation dangereuse. Ce sont ces petits et

grands dilemmes devant lesquels on se retrouve et qui, après concertation, exigent un choix délibéré. Au Congo, nous avons déclaré un all stop alors que les forces sur le câble en acier étaient plus importantes que prévu. Du point de vue de la sécurité, nous avons cherché une méthode alternative. De tels moments de concertation contribuent à une plus grande sensibilisation à la sécurité.

C'est donc vrai que NINA passe les frontières. On l'emmène partout ! »



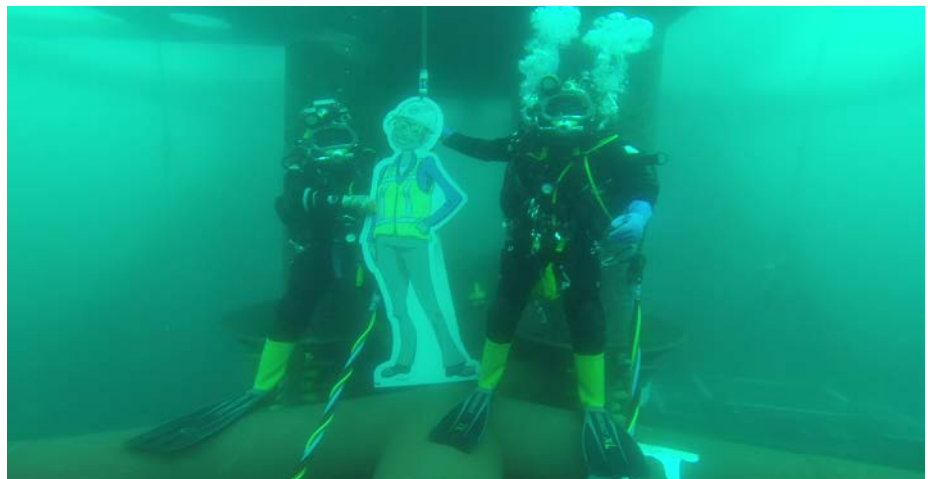
PLUS D'INTERACTION GRÂCE À NINA

Boskalis Offshore Subsea Services travaille sur un plan triennal de rénovation de la plateforme d'extraction pétrolière 'DAN-A' de 40 ans dans le plus ancien gisement de pétrole de MAERSK dans la mer du Nord.

Pour ce projet DABRAT, le navire EDT Protea et (à partir de mi-juillet 2014) le DSV Constructor sont déployés. Les 85 collaborateurs au bord du Protea ont tous suivi une formation NINA et différentes réunions NINA Start up ont été organisées. Frank Schrijver, superintendent air-diving, y assistait. « Auparavant, la sécurité faisait partie de la réunion kick-off générale ; je racontais alors mon histoire et les autres écoutaient. Maintenant, une attention spéciale est consacrée à la sécurité, en laissant du temps pour des discussions. Cette interaction présente une grande valeur ajoutée et permet aux plongeurs, aux superviseurs et aux deck

leaders de partager leurs expériences et d'apprendre les uns des autres. Nous avons ainsi reçu le feedback qu'il y avait trop de lignes de communication dans le cadre du projet, avec le risque que quelqu'un manque

des informations. Nous y réagissons. Grâce à NINA, je ne suis plus la personne soulignant toujours l'importance de l'existence d'un 'all stop', mais cela vient directement des collaborateurs ! »



| NINA Subsea: in more ways than you think!